



CONFIANCE ET ASSURANCE À CHAQUE KILOMÈTRE.

# GENERAL WT

TRANSPORT DES DÉCHETS ET AUTRES APPLICATIONS URBAINES  
À HAUT RISQUE D'ÉRAFLURES ET DE FROTTEMENT DES FLANCS

- › TRANSPORT LONGUE ET COURTE DISTANCE
- › EXCELLENTE TENUE DE ROUTE
- › COMPOSÉS DE BANDE DE ROULEMENT DURABLES



**GENERAL TIRE**

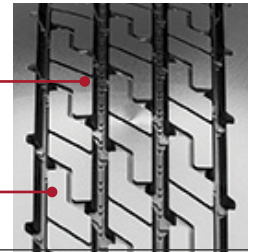


# TRANSPORT DES DÉCHETS ET AUTRES APPLICATIONS URBAINES À HAUT RISQUE D'ÉRAFLURES ET DE FROTTEMENT DES FLANCS

## GENERAL WT

LA TECHNOLOGIE À RAINURES PERMET  
UNE RÉTENTION MINIMALE DES PIERRES

LE COMPOSÉ OFFRE UNE RÉSISTANCE  
À L'ABRASION, AUX COUPURES ET À L'ÉCAILLAGE

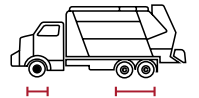


### AVANTAGES ET CARACTÉRISTIQUES

Composé de bande de roulement évolué, équilibrant **LA RÉSISTANCE AUX COUPURES ET AUX DÉCHIRURES** et un kilométrage utile optimisé pour l'industrie du transport des déchets.

Bourrelet conçu pour résister à des températures de freinage très élevées, assurant une **DURABILITÉ DES STRUCTURES** et une durée de vie accrue du produit.

Technologie de rainure innovatrice, **MINIMISANT LA RÉTENTION DES CAILLOUX** et allongeant la durée de vie de la carcasse.



### DONNÉES TECHNIQUES

DIMENSIONS	CAPACITÉ DE CHARGE	NUMÉRO D'ARTICLE	PROFONDEUR DE LA BANDE DE ROULEMENT (32')	VITESSE MAX. (MI/H)	RAYON SOUS CHARGE STATIQUE		DIAM. TOTAL PNEU GONFLÉ		LARG. TOTALE PNEU GONFLÉ		LARG. SECT. CHARGÉE		JANTES APPROUVÉES	ESPACE MIN EN TANDEM		TOURS PAR UNITÉ		POIDS DU PNEU		CHARGE MAX. LORSQUE GONFLÉ	
					PO	MM	PO	MM	PO	MM	PO	MM		PO	MM	MI	KM	LB	KG	SIMPLE LB, PSI (KG, KPA)	DEUX LB, PSI (KG, KPA)
315/80R22.5	L	05321170000 #0565084000#	26	68	20,1	510	43,0	1093	12,5	316	13,6	345	9,00	13,8	351	481	299	163	74	10000 / 130 (4540 / 900)	9090 / 130 (4125 / 900)

**PNEU SANS CHAMBRE À AIR SUR JANTES 15 DEGRÉS**

Remarque - La première dimension indiquée est la dimension de mesure. # = Numéro d'article pour pneu intelligent. L'espace minimum en tandem est calculé sans chaînes. # - Il n'est ni recommandé ni approuvé de dépasser la limite de vitesse permise par la loi. Les largeurs changent de 0,1 po (2,5 mm) pour chaque changement de 1/4 po de la largeur de la jante. Il faut ajuster l'espace minimum en tandem en conséquence. Continental Tire the Americas, LLC se réserve le droit de modifier les caractéristiques des produits en tout temps et sans avis ni obligation. Veuillez consulter les limites de charge et de gonflement indiquées par les fabricants de jantes. Il ne faut jamais dépasser les limites indiquées par un fabricant de jantes sans obtenir sa permission.

Que vous roulez avec ces pneus sur les autoroutes, les routes régionales, urbaines ou hors route, **vous pouvez faire confiance à la gamme General Tire. Profitez des joies de conduite que vous procurent des pneus de poids lourds hautement performants comme vous.**

[GENERALTIRETRUCK.COM](http://GENERALTIRETRUCK.COM)